

AREA 7 – TIRRENO REGGINO

*Bollettino n 10 del 26 maggio 2021 valido fino al 02 giugno 2021*

OLIVO - AGRUMI

### Situazione meteorologica

<b>Dati meteorologici dal 18/05/2021 al 24/05/2021</b>					
<b>GioiaTauro(RC)</b>	<b>Piog. Tot.</b>	<b>URmed</b>	<b>Tmin</b>	<b>Tmax</b>	<b>Tmed</b>
Medie	0,0	64,4	np	np	np
Scorsa settimana	0,2	72,6	np	np	np
Valori attesi	0,2	81,3	14,2	28,3	21,4

Legenda:

T min = Temp. media minima (°C)

T max = Temp. Massima (°C)

T med = Temp. media (°C)

URmed = Umidità Rel. Media (%)

Piog. Tot. = Precipitazioni totali (mm)

### OLIVO

#### Fase Fenologica

La coltura ( Varietà Ottobratica e Sinopolese) in area montana (Cosoletto) è nello stadio principale di **sviluppo dei bottoni fiorali BBCH 59**, mentre nel Comune di Seminara la coltura è nella fase di **fioritura** con **BBCH 65-68**, il 50% dei fiori è aperto e la maggior parte dei petali sono caduti,. Nel Comune di Terranova S. M. l'olivo è in **piena fioritura BBCH 65**, in agro di. Cittanova, è in fase di sviluppo dei bottoni fiorali-**fioritura BBCH 59-65**.



Ottobratica – Cosoletto (RC)



Ottobratica – Seminara(RC)



Sinopolese - Terranova S.M. (RC)

#### Situazione fitosanitaria ed operazioni colturali olivo

In alcune zone ( Cittanova, Terranova Sappo M.) si rileva la presenza sporadica, principalmente sulle mignole, del **Cotonello (Euphillura olivina)**, insetto il cui controllo avviene in maniera naturale grazie alle alte temperature e all'efficace azione di svariati predatori e parassiti presenti nell'oliveto .

**Tignola dell'olivo** (*Prays Oleae*) per questo insetto nell'ultima settimana si registra in tutte le aziende monitorate una contrazione nelle catture; in media 1 catture di adulti sulle trappole a feromone installate per il monitoraggio dei voli nel comune di Terranova S. M.(RC), 2 a Cittanova(RC). Nel Comune di Seminara la media delle catture è stata di 10 adulti in un sito e di 1 in un altro, infine nel Comune di Cosoleto si è registrato una media 11 catture.

**Tripide olivo** (*Liothrips oleae*) al momento non è stata rilevata la presenza nei siti monitorati, tuttavia si suggerisce un attento controllo nelle aree soggette ad attacchi.

#### DIFESA FITOSANITARIA

Sono vietati trattamenti fitosanitari durante il periodo della fioritura

### Controllo infestanti

Il controllo delle specie vegetali infestanti dovrà essere effettuato mediante mezzi fisici (trinciatura, sfalcio, lavorazioni del terreno, pirodiserbo, impiego del vapore, prodotti naturali ad effetto erbicida, etc.); In regime di agricoltura biologica i suddetti mezzi sono da utilizzare in modo esclusivo; In agricoltura integrata, qualora risultasse indispensabile, si potrà fare ricorso all'impiego dei diserbanti chimici ammessi dagli specifici disciplinari. Si raccomanda in ogni caso, l'adozione di idonee strategie preventive di contenimento delle infestanti, in base alle specificità colturali (rotazioni colturali, utilizzo di materiale organico maturo, solarizzazione, sovesci, falsa semina, impiego di sementi pure, sfalcio o trinciatura prima della maturazione del seme, etc.).

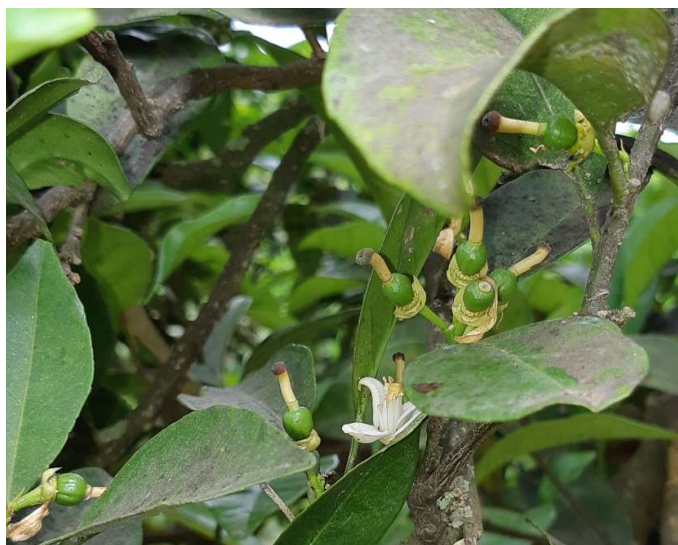
#### NOTE:

per ulteriori informazioni e chiarimenti si ricorda che è attivo, sul sito istituzionale dell'arsac, il servizio di consulenza agronomica gratuita.

#### AGRUMI

##### Fase fenologica

La cultivar di arancio Navelina si trova nella fase fenologica di **fioritura – sviluppo dei frutti** **BBCH** compreso tra **65 e 72** nel comune di Taurianova con germogli che hanno raggiunto circa il 50% della lunghezza finale.



*Navelina-Taurianova (RC)*

## Situazione Fitosanitaria

Dai rilievi eseguiti in campo si rilevano attacchi di afidi non superiori alle soglie d'intervento.

## DIFESA FITOSANITARIA

Dai rilievi effettuati in campo è stato riscontrato un incremento delle infestazioni di afidi e aleurodidi. Si consiglia di intervenire soltanto al raggiungimento delle soglie d'intervento previste per le singole specie e dopo aver valutato, attentamente, l'attività degli insetti ausiliari (coccinelle, larve di crisope, sirfidi, ecc).

Si ribadisce, che trattamenti tardivi su colonie di afidi che hanno già provocato danni, sono da sconsigliare in quanto hanno impatto negativo sull'entomofauna utile dell'agrumeto. Negli agrumeti ancora in fioritura sono vietati i trattamenti con prodotti fitosanitari.



Navelina - Afidi

## Programma di Difesa Integrata Volontaria e Biologica

Avversità	Criteri d'intervento e soglia d'intervento	INTEGRATO	VOLONTARIO	AGRICOLTURA	BIOLOGICA
		Sostanze attive	Limitazioni e note	Sostanze attive	Limitazioni e note
Afidi ( <i>Aphis citricola</i> , <i>A.gossypii</i> , <i>Toxoptera aurantii</i> )	<b>Interventi agronomici:</b> - evitare le eccessive concimazioni azotate e le potature drastiche; - lavorazioni del terreno per disturbare i nidi delle formiche. <b>Interventi chimici:</b> Prima di effettuare interventi chimici valutare l'attività degli ausiliari. Intervenire al raggiungimento delle soglie per le singole specie: - per <i>Aphis citricola</i> , 5% di germogli infestati per clementine e mandarino, e 10% di germogli infestati per gli altri agrumi; - per <i>Toxoptera aurantii</i> e <i>Aphis gossypii</i> , 25% di germogli infestati. Intervenire sulle formiche	Piretrine pure (4) Azadiractina (4) Acetamiprid (1) Spirotetramat (1) Fonicamide (1) Sulfoxaflor (3) Tau – Fluvalinate (2)	Contro quest'avversità al massimo 2 interventi l'anno. 1) Max 1 intervento all'anno 2) Solo su impianti giovani (primi tre anni); 3) Max 1 intervento/anno Indipendentemente dall'avversità 4) Max 3 interventi/anno indipendentemente dall'avversità	Piretrine pure (1) Azadiractina (1)	(1) Max 3 interventi/anno indipendentemente dall'avversità

	(vedi avversità).				
<b>Aleirode fioccoso</b> ( <i>Aleurothrixus floccosus</i> )	<b>Interventi agronomici:</b> Lavorazioni del terreno per disturbare i nidi delle formiche. <b>Interventi biologici:</b> In presenza di livelli di parassitizzazione inferiori al 5%, effettuare lanci inoculativi di <i>Cales noacki</i> o <i>Amitus spiniferus</i> . <b>Interventi chimici:</b> <b>Intervenire al superamento della seguente soglia: 30 neanidi di I e II età/foglia, campionando 8 foglie/pianta sul 5% delle piante.</b> Intervenire sulle formiche (vedi avversità).	<i>Cales noacki</i> <i>Amitus spiniferus</i> Olio minerale Spirotetramat (1) Acetamiprid (1) Azadaractina (2)	(1) Al massimo 2 interventi anno  indipendentemente dall'avversità  (2) Al massimo 3 interventi anno  indipendentemente dall'avversità	<i>Cales noacki</i> <i>Amitus spiniferus</i> Azadaractina (1) Olio minerale	(1) Al massimo 3 interventi anno indipendentemente dall'avversità
<b>Mosca bianca degli agrumi</b> ( <i>Dialeurodes citri</i> )	<b>Interventi agronomici:</b> - Effettuare opportune potature per l'arieggiamento della chioma. - Evitare eccessive concimazioni azotate. <b>Interventi chimici:</b> <b>Intervenire al superamento delle seguenti soglie e in presenza di scarsa parassitizzazione da <i>Encarsia lahorensis</i>.</b> Arancio e limone: 30 neanidi di I-II età/foglia. Clementine e mandarino: 5-10 neanidi I-II età/foglia. Effettuare il conteggio delle colonie su 100 foglie prelevate dal 10 % delle piante e verificare il tasso di parassitizzazione da <i>Encarsia lahorensis</i> .	<i>Encarsia lahorensis</i>  Olio minerale Spirotetramat (1) Azadaractina (2) Piretrine pure (2)	(1) Al massimo 2 interventi anno indipendentemente dall'avversità  (2) Al massimo 3 interventi anno indipendentemente dall'avversità	Azadaractina (1) Olio minerale Piretrine pure (1)	(1) Al massimo 3 interventi anno indipendentemente dall'avversità
<b>Formiche:</b> argentina, carpentiera, nera ( <i>Linepithema humile</i> , <i>Camponotus nylanderii</i> , <i>Tapinoma erraticum</i> )	<b>Interventi agronomici:</b> - Potatura della chioma a contatto del terreno; - Eliminazione delle infestanti a contatto con la chioma; Lavorazioni del terreno per disturbare i nidi.	Applicazioni di sostanze collanti al tronco	(1) Giovani impianti l'intervento ammesso con applicazione di sostanze collanti su fascette di plastica o alluminio.	Applicazioni di sostanze collanti al tronco	(1) Giovani impianti l'intervento con applicazione di sostanze collanti su fascette di plastica o alluminio.

-----  
RILIEVI AGROFENOLOGICI E BOLLETTINO a cura del  
SERVIZIO AGROMETEOROLOGICO ARSAC  
E-mail agrometereologia@arsac.calabria.it  
-----

**RILIEVI AGROFENOLOGICI**

Responsabile: Critelli L  
Cilona V  
Rosario  
De Leo R.  
Perrone M.

**PROGRAMMI DI DIFESA OLIVO a cura di:**

Garritano D.  
Zavaglia S.  
Manfredi M.C.

**PROGRAMMI DI DIFESA AGRUMI a cura di:**

Maione V.  
Di Leo R.

Per ulteriori informazioni contattare il seguente recapito: