

AREA 3 – PIANA DI LAMEZIA

Bollettino n. 4 del 14 aprile 2021 valido fino al 20 aprile 2021

OLIVO – AGRUMI - VITE

OLIVO

Fase Fenologica

La fase fenologica mediamente riscontrata nelle aziende monitorate della Piana Lametina è la fase riproduttiva **n. 57** (con il mignole fiorali ormai espanse) ma nei punti più favoriti si raggiunge la **prefioritura** e si assiste perfino alla schiusa di qualche fiore.

Nelle zone più alta e fresca del Vibonese la situazione è notevolmente più indietro.



Situazione fitosanitaria ed operazioni colturali.

Mosca dell'olivo (*Bactrocera oleae*): Il monitoraggio specifico di questo parassita riprenderà all'inizio della stagione utile. Al momento non vi sono segnalazioni.

Tignola dell'ulivo (*Prays Oleae*): Il monitoraggio specifico di questo è iniziato questa settimana e sono state installate in campo le trappole feromone per il controllo della presenza degli insetti adulti. Al momento non vi sono segnalazioni particolari e la generazione fillofaga, la generazione

precedente, che apporta danno alle foglie scavando le tipiche gallerie circolari, è apparsa di consistenza modesta.



***Cocciniglia mezzo grano di pepe* (*Saissetia olea*):** Il monitoraggio specifico di questo parassita riprenderà all'inizio della stagione utile. Al momento non vi sono segnalazioni.

***Occhio di pavone* (*Spilocaea oleaginea*):** Al momento non viene segnalata una presenza evidente.

***Lebbra* (*Gleosporium olivarum*) (*Colletotrichum gleosporoides*):** Al momento non si segnala una presenza evidente. Si ricorda che il trattamento contro questa malattia è uguale a quello contro l'occhio di pavone e sono efficaci gli stessi prodotti.

DIFESA FITOSANITARIA OLIVO

Programma di difesa

***Mosca dell'olivo* (*Bactrocera oleae*):** Nessun intervento è consigliato.

***Tignola dell'ulivo* (*Prays Oleae*):** Nessun intervento è consigliato.

***Cocciniglia mezzo grano di pepe* (*Saissetia olea*):** Nessun intervento è consigliato.

***Occhio di pavone* (*Spilocaea oleaginea*):** In questa fase di avanzata ripresa vegetativa, nessun intervento è consigliato.

***Lebbra* (*Gleosporium olivarum*) (*Colletotrichum gleosporoides*):** In questa fase di avanzata ripresa vegetativa, nessun intervento è consigliato.

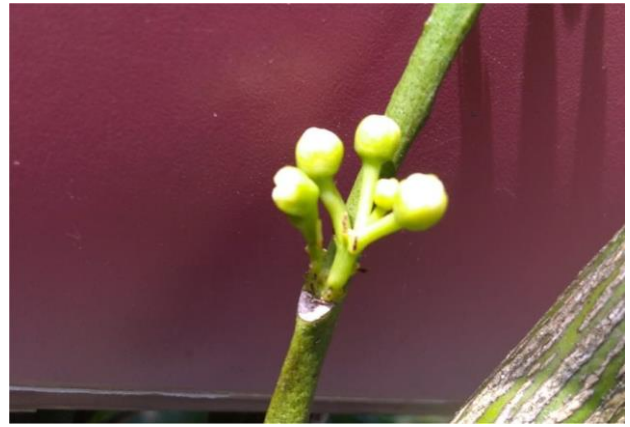
AGRUMI

Fase Fenologica

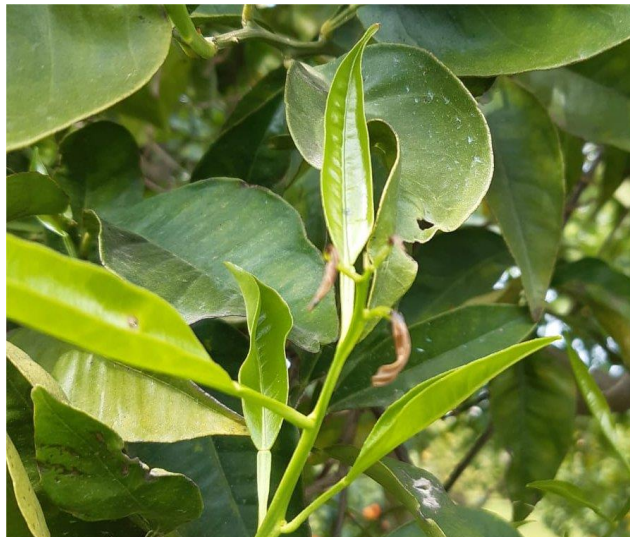
La fase fenologica generalmente riscontrata nella media delle aziende rilevate è la n. 57 dello sviluppo riproduttivo con ingrossamento dei **bottoni fiorali** nella Piana Lametina e nella zona litoranea Vibonese, ma nelle aree più fresche, le piante permangono in fase notevolmente arretrata. Si riscontrano danni da freddo sui nuovi germogli nella Piana lametina.



Piana Lametina



Vibonese



Danni da freddo su germogli

Situazione fitosanitaria ed operazioni colturali

Lo sviluppo in campo delle tipiche avversità stagionali endemiche della coltivazione non è al momento rilevante e non si segnalano particolari problemi emergenti.

Mosca della frutta (*Ceratitis capitata*): Il monitoraggio specifico di questo parassita riprenderà all'inizio della stagione utile. Al momento non vi sono segnalazioni.

Minatrice degli agrumi (*Phyllocnistis citrella*): L'attività dell'insetto è in ripresa. Si ricorda che gli interventi di contrasto sono possibili sulle piante fino a 4 anni di età.

Afidi (*Aphis citricola* ssp): Il monitoraggio specifico di questo parassita riprenderà all'inizio della stagione utile. Al momento non vi sono segnalazioni.

Cocciniglie: (*Cocciniglia cotonosa degli agrumi* (*Icerya purchasi*); *Cocciniglia bassa degli agrumi* (*Coccus hesperidum*) etc): L'attività è in ripresa ma al momento non vi sono interventi consigliati.

Ragnetto rosso (*Tetranychus urticae*): Il monitoraggio specifico di questo parassita riprenderà all'inizio della stagione utile. Al momento non vi sono segnalazioni.

Mosca bianca (*Aleurodidi* ssp.): Il monitoraggio specifico di questo parassita riprenderà all'inizio della stagione utile. Al momento non vi sono segnalazioni.

VITE



Fase Fenologica

La fase fenologica generalmente riscontrata nelle aziende rilevate è la **n. 102** (seconda foglia distesa).



Situazione fitosanitaria ed operazioni colturali

Tignoletta dell'uva (*Lobesia botrana*): Il monitoraggio specifico di questo parassita riprenderà all'inizio della stagione utile. Al momento non vi sono segnalazioni.

Oidio (*Uncinula necator*): Il monitoraggio specifico di questo parassita riprenderà all'inizio della stagione utile. Al momento non vi sono segnalazioni.

RILIEVI AGROFENOLOGICI E BOLLETTINO a cura del
SERVIZIO AGROMETEOROLOGICO ARSAC
E-mail agrometereologia@arsac.calabria.it

RILIEVI AGROFENOLOGICI a cura di:
Luigia Angela Iuliano;
Giuseppe Bertolami;
Maria Concetta Manfredi;
Giovanni Mastroianni;
Antonio Mercuri.

REDAZIONE a cura di: Fausto Galiano.

Per ulteriori informazioni contattare il seguente recapito:
Centro Sperimentale Dimostrativo Lamezia – 88046 Lamezia Terme tel. 0968-209187
ore 09:00-13:00 Lun.-Ven.
E-mail: luigia.iuliano@arsac.calabria.it