

AREA 8 - LOCRIDE

Bollettino n 25 del 20/10/2020 valido fino allo 10/11/2020

AGRUMI - OLIVO - VITE

Situazione meteorologica

Dati meteorologici: media dal 13/10/2020 al 19/10/2020

Stazione	Tmed	Tmin	Tmax	URmed	Piog. Tot.
Pellaro	19,9	16,5	25,2	61,3	1,4
Locri	18,4	12,7	24,3	66,0	0,2
Pellaro (settimana precedente dal 06/10/2020 al 12/10/2020)	24,1	20,8	28,9	70,4%	0,4
Locri (settimana precedente dal 06/10/2020 al 12/10/2020)	23,9	18,9	29,9	77,6	0,8
Locri (Valori climatici della settimana dal 06/10 al 12/10)	19,0	13,7	26,5	82,1	0,0

Legenda:

N-p = dato non pervenuto

T max = Temp. media massima (°C)

Urmed = Umidità Rel. media (%)

Pioggia = Precipitazioni totali (mm)

Il periodo è caratterizzato dalle incursioni ad ondate successive di nuclei di bassa pressione provenienti dall'Atlantico che attraversano il Mediterraneo, investendo la nostra Regione, per poi andare ad esaurirsi sul mare Egeo. I primi giorni del periodo sono ancora influenzati dalla perturbazione appena passata, ma fino al giorno 12 - 13 il cielo si mantiene sereno poi una nuova perturbazione atlantica in veste la Calabria portando nuvole e pioggia accompagnate da un sensibile calo delle temperature. L'ingresso di venti dai quadranti meridionali, talvolta intensi, portano un temporaneo rialzo delle temperature accompagnato da nuvole e precipitazioni a tratti temporalesche. Tra i giorni 16 e 17 i venti ritornano deboli da nord-ovest le temperature rientrano nelle medie stagionali e il cielo torna sereno. in tutto il periodo le precipitazioni uguagliano l'evapotraspirato.

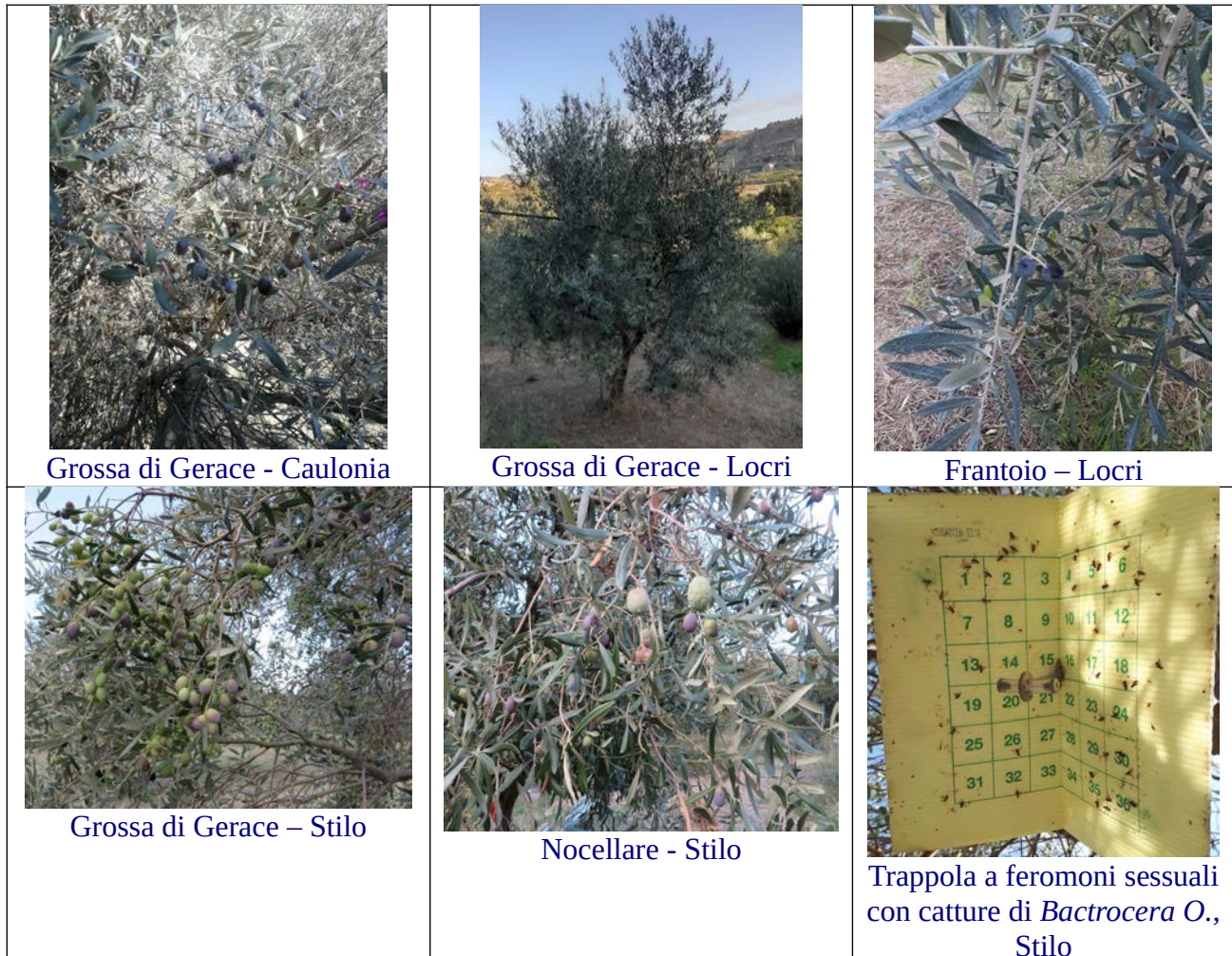
OLIVO

Fase Fenologica Olivo

SITO	BBCH	%	FASE FENOLOGICA	CATTURE P. oleae	CATTURE B. oleae/ovideposizioni fertili	COORDINATE	
						N	E
GROSSA DI GERACE - CAULONIA	89	100	MATURAZIONE		82/0	38° 22' 07.0"	16° 26' 13.7"
GROSSA DI GERACE - LOCRI	89	100	MATURAZIONE		72/0	38° 14' 17.9"	16° 13' 43.4"
FRANTOIO -	89	100	MATURAZIONE		63/0	38° 14' 13.7"	16° 13' 41.9"

LOCRI							
GROSSA DI GERACE - STILO	85-89	50-50	INVAIATURA MATURAZIONE		129/0	38° 26' 10.9"	16° 31' 36.5"
NOCELLARE MESSINESE - STILO	85	100	INVAIATURA		82/0	38° 27' 26.7"	16° 31' 34.8"

Le colture si trovano nella fase di **invaatura - maturazione** (BBCH 85-89) e si sta procedendo con la raccolta.



Situazione fitosanitaria ed operazioni culturali olivo

Mosca delle olive (*Bactrocera oleae*). Nelle aree costiere e collinari siamo nella fase di piena raccolta. In questo periodo per contenere i danni della mosca è importante non solo anticipare la raccolta ma finirla in tempi brevi. Tutto ciò, compatibilmente con il grado di maturazione (maturazione fisiologica) delle olive che incide sulle caratteristiche organolettiche e di conservabilità dell'olio. Si ricorda, inoltre, l'importanza di una tempestiva lavorazione delle olive per mantenerne alto il livello qualitativo dell'olio prodotto.

VITE

Fase Fenologica Vite

SITO	BBCH	%	FASE FENOLOGICA	CATTURE TRAPPOLE LOBESIA	CATTURE TRAPPOLE CICALINA AFRICANA	COORDINATE	
						N	E
GRECO BIANCO - CASIGNANA	V90	100	INGIALLIMENTO FOGLIE	0		38° 05' 59.2"	16° 09' 12.5"
CALABRESE - CAULONIA	V91	100	INIZIO CADUTA FOGLIE			38° 22' 07.0"	16° 26' 13.7"
GAGLIOPPO - CAULONIA	V91	100	INIZIO CADUTA FOGLIE			38° 22' 07.0"	16° 26' 13.7"
GAGLIOPPO - RIACE	V90	100	INGIALLIMENTO FOGLIE	0		38° 24' 51.3"	16° 30' 44.4"
GRECO BIANCO - RIACE	V90	100	INGIALLIMENTO FOGLIE	0		38° 24' 51.9"	16° 30' 43.6"
GRECO BIANCO - STILO	V90	100	INGIALLIMENTO FOGLIE	0		38° 26' 10.5"	16° 31' 34.1"
INZOLIA - STILO	V90	100	INGIALLIMENTO FOGLIE			38° 26' 09.4"	16° 31' 32.6"

Le varietà monitorate si trovano tutte in fase di **Ingiallimento foglie (BBCH: V90-V91)**, tutte le varietà hanno raggiunto la maturazione e sono state raccolte ed è iniziata la caduta delle foglie.



Greco Bianco – Casignana



Calabrese – Caulonia



Gaglioppo – Caulonia



Greco Bianco – Riace



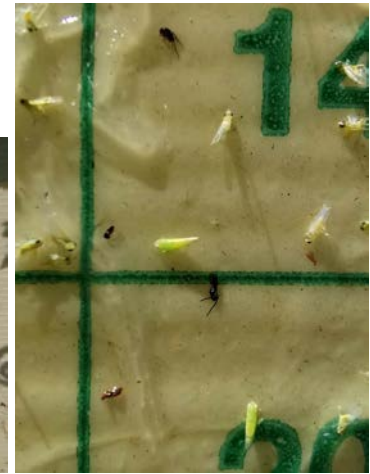
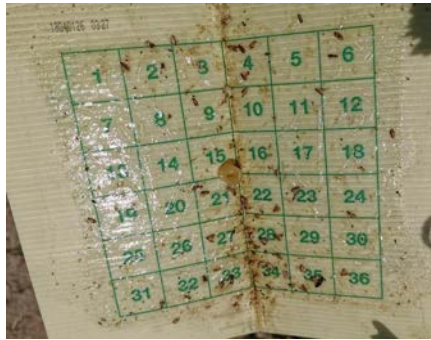
Greco Bianco – Stilo



Inzolia – Stilo



Gaglioppo – Riace



Trappola a feromoni sessuali con catture di *Lobesia Botrana*, Riace e trappola cromotropica con catture di *Cicaline spp.*

Situazione fitosanitaria ed operazioni colturali vite

Interventi in post-raccolta

Nei vigneti ad alto rischio d'infezione di **Oidio** possiamo effettuare un trattamento fitosanitario, con un fungicida a base di *Ampelomyces quisqualis* (es. AQ10) contro gli organi svernanti dell'oidio, ovvero i cleistotecii. Interventi effettuati in questo periodo riducono significativamente, anche del 50-70% l'infezione di Oidio nell'annata successiva. Il successo della lotta all'oidio con *A. quisqualis* è condizionato da numerosi fattori:

- copertura ottimale della coltura;
- trattare preferibilmente la sera in modo da assicurare elevata umidità;
- almeno due applicazioni ripetute a distanza di circa 20-30gg;
- interventi preventivi, prima che siano visibili i sintomi della malattia.

In conclusione, due interventi a base di *Ampelomyces quisqualis* prima e dopo la vendemmia, ci assicurano la riduzione dell'inoculo di oidio per l'anno seguente, senza alcuna interferenza sulla qualità del vino. Questa strategia diviene interessante oltre che per gli agricoltori biologici, anche nei programmi di lotta integrata, in quanto si inserisce un nuovo mezzo con un diverso modo d'azione, riducendo significativamente il rischio di sviluppo di popolazioni resistenti ai fungicidi convenzionali.

AGRUMI

Fase Fenologica Agrumi

SITO	BBCH	%	FASE FENOLOGICA	CATTURE TRAPPOLE Ceratitis C.	COORDINATE	
					N	E
MANDARINO TARDIVO DI CIACULLI - LOCRI	74-79	20-80	INGR. FRUTTO	0	38° 14' 13,0"	16° 13' 54,1"
NAVELINA - LOCRI	81-83	70-30	INVAIATURA	175	38° 14' 14,2"	16° 13' 52,5"
LIMONE - CAULONIA	79	100	INGR. FRUTTO		38° 22' 11,5"	16° 25' 58,2"
CLEMENTINE - CAULONIA	81	100	INIZIO INVAIATURA	8	38° 22' 06,8"	16° 25' 53,7"
NAVELINA - CAULONIA	81	100	INVAIATURA	64	38° 22' 09,9"	16° 26' 15,2"
NAVELINA - STILO	81-83	70-30	INVAIATURA	55	38° 27' 21,8"	16° 31' 31,9"

La situazione varia in base alla varietà: l'arancio (Cv Navelina) si trova nella fase di **Invaiaitura (BBCH 81-83)** ed ha raggiunto le dimensioni finali.

Il Mandarino Tardivo di Ciaculli si trova in fase più arretrata con i frutticini che hanno raggiunto il 40-90% della dimensione finale, fase di **Ingrossamento Frutto (BBCH 74-79)**.

Il Clementine ha raggiunto il 90% delle dimensioni finali e sta iniziando l'**invaiaitura (BBCH 81)**

Nel limone, i frutti hanno raggiunto il 90% della dimensione finale, fase di **ingrossamento frutto (BBCH 79)**.



Mandarino Tardivo di Ciaculli
- Locri



Navelina - Locri



Limone Siracusano - Caulonia



Clementine – Caulonia



Navelina Caulonia



Navelina – Stilo

Situazione Fitosanitaria ed operazioni colturali agrumi

Si ribadisce che, anche per gli agrumi, la strategia di difesa dovrebbe essere sempre di tipo preventivo piuttosto che curativo, integrando metodi di monitoraggio e sistemi di difesa biologici, per limitare il più possibile la popolazione del fitofago e gli interventi di tipo chimico. Rispettare rigorosamente le prescrizioni delle etichette dei prodotti fitosanitari eventualmente usati, ed in particolare in questa fase il tempo di rientro in campo per la tutela dell'operatore ed il tempo di carenza o intervallo di sicurezza per la tutela del consumatore.

Programma di difesa integrata

Attenzione livello di pericolo medio-alto.

Le **Mosca mediterranea della frutta** (*Ceratitis capitata*), continuano ad essere elevate, nei siti dove non sono stati effettuati trattamenti fitosanitari. Attenzione livello di pericolo medio-alto.

La **mosca della frutta** costituisce uno dei fitofagi chiave per gli agrumi. La sua dannosità è esaltata dalla capacità di causare, con le punture di ovideposizione, un'accelerazione della maturazione del solo epicarpo che si traduce in una cascola anticipata dei frutti. L'importanza economica di questo organismo nocivo è tale che molti Paesi impongono barriere commerciali alla frutta d'importazione per evitarne l'introduzione e l'insediamento. Molto efficace risulta la distribuzione localizzata di esche alimentari attivate con spinosad, principio attivo ammesso anche in conduzione biologica (la distribuzione delle esche avvelenate va ripetuta dopo ogni evento piovoso), irrorando una porzione della chioma di un filare ogni tre e ove possibile i frangiventi e/o i filari perimetrali.

Intervenire sull'intera superficie quando si registrano catture pari a 20 adulti/trappola/settimana e/o le prime punture sui frutti, con prodotti fitosanitari autorizzati, alle dosi minime consigliate in etichetta. Per il monitoraggio si consiglia di collocare almeno una trappola a feromoni sessuale, per appezzamento omogeneo. Si informa, che la Regione Calabria, ha concesso la deroga all'uso del prodotto fitosanitario "Exirel – Bait 2020" a base di cyantraniliprole, in combinazione con esca attrattiva a base di proteine idrolizzate denominata Flyral, per il controllo della **mosca della frutta** (*Ceratitis capitata*) su arancio, limone e mandarino, con max 3 interventi all'anno da effettuare tra l'invasatura e la maturazione dei frutti entro e non oltre il 28 novembre 2020.

Durante questo periodo occorre monitorare anche la **Mosca fioccosa degli agrumi** (*Aleurothrixus floccosus*) detta comunemente "palommella o farfallina bianca" e **le cocciniglie**. Inoltre, verificare sempre la presenza sulle piante degli ausiliari per il controllo biologico, come ad esempio *Coccinelle spp.*, *Crisopa spp.* e *Compariella bifasciata*, che sono utilissimi antagonisti naturali. Per questo motivo qualsiasi trattamento chimico deve essere attentamente ponderato.

Mosche bianche (*Aleuroididi*). Soglie d'intervento Aleurodidi degli agrumi:

- **Mosca bianca degli agrumi** (*Dialeurodes citri*), arancio e limone: 30 neanidi di I-II; età/foglia; Clementine e mandarino: 5-10 neanidi I-II età/foglia.
- **Aleurodide fioccoso** (*Aleurothrixus floccosus*), 30 neanidi di I e II età/foglia, campionando 8 foglie/pianta sul 5% delle piante.



Trappola Feromonica con numerose catture di *Ceratitis Capitata* su Navelina - Stilo



Figura Adulto, stadi giovanili di **Aleurodide fioccoso** e adulto di *Cales noachi* (foto

AVVERTENZE E NOTE TECNICHE:

- Leggere attentamente le etichette e rispettare le dosi indicate.
- Verificare sempre che il prodotto acquistato sia registrato per la coltura trattata
- Per ridurre il rischio d'insorgenza di resistenze alternare principi attivi con diverso meccanismo d'azione
- Per informazioni sui disciplinari di produzione integrata 2020 si rimanda al sito ARSAC WEB - sezione difesa integrata
- Le aziende in produzione integrata devono attenersi al Disciplinare della Regione Calabria anno 2020 e riportare il trattamento nei registri aziendali.

- Le aziende in “biologico”, devono rispettare le norme previste nei relativi disciplinari.
- Prescrizione Rame: Si ricorda alle aziende che la quantità massima di rame utilizzabile all’anno è di 4 Kg per ettaro e di 28 Kg/ettaro nell’arco di sette anni.
- Nota di sicurezza: si consiglia di effettuare il trattamento in assenza di vento e di utilizzare i necessari e obbligatori sistemi di protezione personale (D.P.I.) durante la fase di preparazione del prodotto e durante la fase di irrorazione in campo.

NB: prossimo bollettino agrometeorologico e di difesa fitosanitaria 11 novembre 2020

RILIEVI AGROFENOLOGICI E BOLLETTINO a cura del
SERVIZIO AGROMETEOROLOGICO ARSAC
E-mail agrometereologia@arsac.calabria.it

RILIEVI AGROFENOLOGICI a cura di:

*A. Cuteri
P. Audino
S. Zavaglia
R. Oppedisano*

PROGRAMMI DI DIFESA a cura di:

*V. Maione
C. Leto*

Per assistenza tecnica ed ulteriori informazioni contattare il seguente recapito:

0964/21968

ore 09:00-13:00 Lun.-Ven.

E-mail: vincenzo.maione@arsac.calabria.it