

AREA 2 – COSENZA IONICA

**Bollettino n 25 del 20/10/2020 valido fino allo 10/11/2020**

OLIVO - VITE - AGRUMI

**Situazione meteorologica**

Dati meteorologici: media dal 13/10/2020 al 19/10/2020

<b>Stazione</b>	<b>Tmed</b>	<b>Tmin</b>	<b>Tmax</b>	<b>URmed</b>	<b>Piog. Tot.</b>
<b>Corigliano</b>	N-p	N-p	N-p	N-p	N-p
<b>Corigliano</b> (settimana precedente dal 06/10/2020 al 12/10/2020)	N-p	N-p	N-p	70%	0,0

Legenda:

N-p = dato non pervenuto

T med = Temp. media (°C)

T min = Temp. media minima (°C)

T max = Temp. media massima (°C)

Urmed = Umidità Rel. media (%)

Pioggia = Precipitazioni totali (mm)

Il periodo è caratterizzato dalle incursioni ad ondate successive di nuclei di bassa pressione provenienti dall'Atlantico che attraversano il Mediterraneo, investendo la nostra Regione, per poi andare ad esaurirsi sul mare Egeo. I primi giorni del periodo sono ancora influenzati dalla perturbazione appena passata, ma fino al giorno 12 - 13 il cielo si mantiene sereno poi una nuova perturbazione atlantica in veste la Calabria portando nuvole e pioggia accompagnate da un sensibile calo delle temperature. L'ingresso di venti dai quadranti meridionali, talvolta intensi, portano un temporaneo rialzo delle temperature accompagnato da nuvole e precipitazioni a tratti temporalesche. Tra i giorni 16 e 17 i venti ritornano deboli da nord-ovest le temperature rientrano nelle medie stagionali e il cielo torna sereno. In tutto il periodo le precipitazioni uguagliano l'evapotraspirato.

**OLIVO**

**Fase Fenologica Olivo**

**Invaiaitura – maturazione**

**Situazione fitosanitaria ed operazioni colturali olivo**

Si registra un aumento delle catture sulle trappole e un incremento di punture fertili di **mosca delle olive** (uova e larve). Al fine di ottenere degli oli extravergini di qualità, è consigliabile raccogliere le olive all'inizio dell'invaiaitura, con scuotitori meccanici o pettini agevolatori di raccolta e con l'ausilio di reti. Con la raccolta anticipata si evitano ulteriori infestazioni di **mosca delle olive** e i danni quantitativi e qualitativi alle drupe causate dalla fase larvale del fitofago. Rispettare le indicazioni riportate in etichetta dei prodotti commerciali utilizzati e l'intervallo di sicurezza (intervallo di tempo, espresso in giorni, che deve intercorrere fra l'ultimo trattamento con un principio attivo e il raccolto).

## DIFESA FITOSANITARIA OLIVO

### **Programma di difesa integrata**

**Mosca delle olive** (*Bactrocera Oleae*): per le olive da tavola fare attenzione alle punture fertili sulle drupe (presenza di uova o la larva viva), poiché la soglia di intervento è data dalla presenza delle prime punture; mentre per olive da olio la soglia di intervento è del 8-10% di infestazione attiva (uova e larve). I principi attivi eventualmente da utilizzare sono dimetoato (autorizzazione deroga regione Calabria prot. n. 254535 del 03.08.2020 – decreto ministero salute del 26.06.2020 con validità dal 1 luglio al 28 ottobre 2020) - fosmet - acetamiprid - spinosad (quest'ultimo principio attivo come applicazione con esca specifica pronta all'uso. Utilizzando l'esca la soglia di intervento è di una infestazione attiva inferiore al 4-5%).

## VITE

### **Fase Fenologica Vite**

#### **Maturazione- inizio caduta foglie**

### **Situazione fitosanitaria ed operazioni colturali vite**

Poiché ci troviamo in fase di maturazione con raccolta del prodotto, si consiglia di non effettuare trattamenti fitosanitari.

## DIFESA FITOSANITARIA VITE

### **Programma di difesa integrata**

**Mal dell'esca**: è una grave malattia della vite che può compromettere la vitalità stessa delle piante. Dopo la vendemmia è consigliabile estirpare le viti con gravi sintomi della malattia. In presenza di sintomi poco accentuati è possibile eliminare solo le parti colpite (tralci e cordoni) tagliando fino al legno sano e ricordando di disinfettare opportunamente sia gli attrezzi che la superficie del taglio.

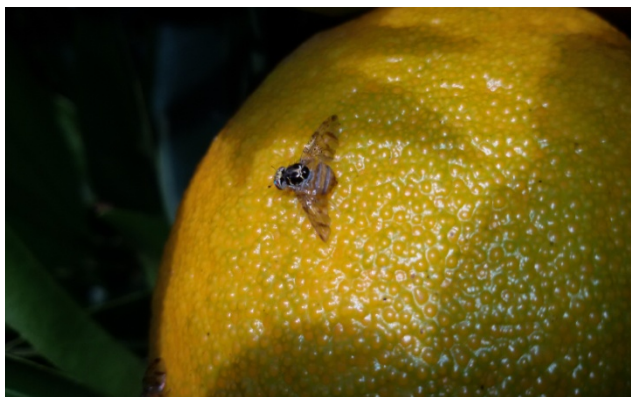
## AGRUMI

### **Fase Fenologica Agrumi**

#### **Ingrossamento frutti / invaiatura**

### **Situazione Fitosanitaria ed operazioni colturali agrumi**

Considerato il periodo e l'attuale fase fenologica si consiglia di mantenere inerbito il terreno al fine di evitare attacchi di malattie fungine ai frutti (**allupatura dei frutti**- *Phytophthora spp.*). L'andamento climatico sta favorendo lo sviluppo della mosca della frutta (*Ceratitis capitata*). Rispettare sempre le indicazioni riportate in etichetta dei prodotti commerciali utilizzati con particolare riferimento ai tempi di carenza .



*Mosca mediterranea della frutta (Ceratitis capitata)*

## DIFESA FITOSANITARIA AGRUMI

### Programma di difesa integrata

**Mosca mediterranea della frutta** (*Ceratitis capitata*): si consiglia di intervenire tempestivamente con interventi di pieno campo per abbassare la popolazione del dittero. Sulle varietà su cui non è ancora iniziata l'invasione dei frutti si può intervenire con esche avvelenate su appezzamenti superiori a 2 ettari, irrorando parte della chioma di un filare ogni 3 - 4 filari, utilizzando 200 l/ha di soluzione, o utilizzare la sostanza attiva spinosad con specifica esca pronta all'uso. Sostanze attive autorizzate: acetamiprid, etofenprox, fosmet, spinosad esca, \*cyantraniliprole +esca attrattiva a base proteine idrolizzate (\*Deroga Servizio Fitosanitario Regione Calabria n° 254530 del 03 agosto 2020)

**Ragnetti rossi:** (*Tetranychus urticae*, *Panonychus citri*) intervenire tempestivamente in caso di accertata presenza e comunque al superamento della soglia del 2% di frutti infestati ( per *Tetranychus urticae* ) e del 30% delle foglie o 3 acari/foglia con un rapporto tra femmine e fitoseidi superiore a 2:1 ( per *Panonychus ulmi* )

Sostanze attive autorizzate: olio minerale, abamectina, clofentezine, etoxazole, exitiazox, tebufenpirad, milbemectina, acequinocyl, fenpyroximate, spirotetramat. Sono consentiti interventi con miscele di prodotti con diverso meccanismo di azione

**Allungatura dei frutti:** (*Phytophthora spp.*): esclusivamente sulle varietà tardive che risultano sensibili a questa malattia, è consigliabile effettuare un intervento con prodotti rameici (il trattamento può essere limitato alla sola parte bassa della pianta soprattutto per quei frutti che lambiscono il terreno).

NB: prossimo bollettino agrometeorologico e di difesa fitosanitaria 11 novembre 2020

-----  
RILIEVI AGROFENOLOGICI E BOLLETTINO a cura del  
SERVIZIO AGROMETEOROLOGICO ARSAC  
E-mail [agrometeorologia@arsac.calabria.it](mailto:agrometeorologia@arsac.calabria.it)  
-----

RILIEVI AGROFENOLOGICI a cura di:

Antonio Di Leo;  
Domenico Lanza;  
Francesco Cufari  
Giuseppe Salandria;  
Pietro Pittore (responsabile);  
Vincenzo Liguori;

PROGRAMMI DI DIFESA a cura di:

Antonio Di Leo;  
Domenico Lanza;  
Francesco Cufari  
Giuseppe Salandria;  
Pietro Pittore (responsabile);  
Vincenzo Liguori;

Per ulteriori informazioni contattare il seguente recapito:

098342235 -098174081

ore 09:00-13:00 Lun.-Ven.

E-mail: [xxxxxxxx@xxxxxxxx](mailto:xxxxxxxx@xxxxxxxx)