

AREA 7 – TIRRENO REGGINO

Bollettino n 5 del 14/07/2020 valido fino allo 21/07/2020

OLIVO - AGRUMI

Situazione meteorologica

Dati meteorologici: media dal 07/07/2020 al 13/07/2020

Stazione	Tmed	Tmin	Tmax	URmed	Piog. Tot.
Gioia Tauro	25,1	18,5	30,8	81,3%	0,2
Gioia Tauro (settimana precedente dal 30/06/2020 al 06/07/2020)	24,6	17,4	31,3	80,6%	3

Legenda:

T med = Temp. media (°C)

T min = Temp. media minima (°C)

T max = Temp. media massima (°C)

Urmed = Umidità Rel. media (%)

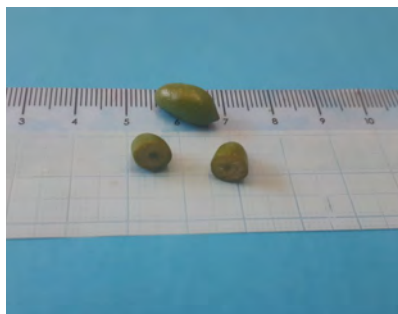
Pioggia = Precipitazioni totali (mm)

La settimana è caratterizzata da un'alta pressione che occupa tutto il Mediterraneo ed assicura temperature alte e forte soleggiamento. Le condizioni di atmosfera instabile che si sono create sono causa di notevoli escursioni termiche, più accentuate nei fondi valle e soprattutto nelle giornate di sabato 11 e domenica 12. Sempre a causa del forte irraggiamento e dei riscaldamenti locali in questi giorni si è registrata un'imponente evaporazione. L'acqua evaporata viste le condizioni di instabilità ha potuto raggiungere gli strati più freddi dell'atmosfera condensando in nuvole e causando talvolta lievi ed isolate precipitazioni.

OLIVO

Fase Fenologica Olivo

La coltura (varietà Ottobratica e Sinopolese) si trova nella fase prevalente di ingrossamento frutto con drupe che nella maggior parte hanno raggiunto il 30% (BBCH dal 73 al 75%) delle dimensioni finali, il nocciolo comincia a lignificare e mostra resistenza al taglio.



Situazione fitosanitaria ed operazioni colturali olivo

Dai monitoraggi effettuati con trappole a feromone si riscontra un netto calo delle catture di adulti di **Tignola dell'olivo** (*Prays oleae*).

Gli attacchi di **Cotonello** (*Euphyllura olivina*) e **Occhio di pavone** (*Spilocaea Oleaginea*) sono modesti e non richiedono alcun trattamento fitosanitario.

Tripide dell'olivo (*Liothrips oleae*) si segnala la presenza di adulti di tripide sui giovani germogli e di danni sulle drupe.



TRIPIDE DELL'OLIVO

DIFESA FITOSANITARIA OLIVO

Programma di difesa integrata obbligatoria

Tignola dell'ulivo (*Prays Oleae*)- la situazione riscontrata, con forte contrazione nel numero di catture nelle trappole a feromoni sessuali e con inizio di indurimento del nocciolo, sconsiglia di effettuare trattamenti contro la generazione carpofaga.

Cotonello (*Euphyllura olivina*) e **Occhio di pavone** (*Spilocaea Oleaginea*) non richiedono alcun trattamento fitosanitario.

Tripide dell'olivo (*Liothrips oleae*) la soglia di intervento è fissata al 10% dei germogli attaccati, se ciò si verificasse si consiglia di contattare i tecnici rilevatori indicati in basso.

Mosca dell'olivo (*Bactocera oleae*) - non si rilevano catture nelle trappole a feromoni sessuali. Si consiglia di posizionare le trappole per il monitoraggio ed alle prime catture abbinare il campionamento casuale delle drupe per controllare la presenza di iniziali punture fertili o sterili, con lo scopo di valutare il momento più opportuno per intervenire.

Programma di difesa integrata volontaria

Tignola dell'ulivo (*Prays Oleae*)- non sono necessari trattamenti

Cotonello (*Euphyllura olivina*) , e **Occhio di pavone** (*Spilocaea Oleaginea*) non richiedono alcun trattamento fitosanitario.

Tripide dell'olivo (*Liothrips oleae*) la soglia di intervento è fissata al 10% dei germogli attaccati, se ciò si verificasse si consiglia di contattare i tecnici rilevatori indicati in basso.

Mosca dell'olivo (*Bactocera oleae*) si consiglia di posizionare le trappole per il monitoraggio. Si raccomanda il rispetto delle norme previste dal Disciplinare di produzione integrata 2020 della Regione Calabria scaricabili al seguente indirizzo:

<https://www.arsacweb.it/wp-content/uploads/2020/05/ALLEGATO-A-DISCIPLINARI-2020-PARTE-DIFESA-E-DISERBO-Regione-Calabria-2020-.pdf>

<https://www.arsacweb.it/wp-content/uploads/2020/05/ALLEGATO-C-DISCIPLINARI-TECNICHE-AGRONOMICHE-Regione-Calabria-2020-.pdf>

Programma di difesa in biologico

Tignola dell'olivo (*Prays Oleae*) -

Non sono necessari trattamenti.

AGRUMI

Fase fenologica Agrumi

La coltura si trova nella fase fenologica di ingrossamento frutti, continua la caduta fisiologica dei frutticini.



Situazione fitosanitaria ed operazioni colturali agrumi

Dai rilievi eseguiti in campo si rilevano attacchi sporadici di *afidi* e di *cocciniglia farinosa* (*Planococcus citri*).

In alcune aziende si segnala la presenza sporadica di *mosca della frutta* (*Ceratitis capitata*).

Per il controllo delle erbe infestanti si consiglia di intervenire con lavorazione del terreno o con la trinciatura.

DIFESA FITOSANITARIA AGRUMI

Non si consigliano trattamenti.

Si raccomanda di verificare in campo la presenza degli ausiliari utili per il controllo biologico.

RILIEVI AGROFENOLOGICI E BOLLETTINO a cura del
SERVIZIO AGROMETEOROLOGICO ARSAC
E-mail agrometereologia@arsac.calabria.it

RILIEVI AGROFENOLOGICI a cura di:
Vincenzo Cilona
Laura Critelli
Rosario De Leo
Marisa Perrone

PROGRAMMI DI DIFESA a cura di:
Laura Critelli

Per ulteriori informazioni contattare il seguente recapito:
0966 52137
ore 09:00-13:00 Lun.-Ven.