

AREA 6 – Jonio reggino

**Bollettino n 5 del 07 luglio 2020 valido fino al 14 luglio 2020**

VITE - AGRUMI

### Situazione meteorologica

*Dati meteorologici: media dal 30/06/2020 al 06/07/2020*

Stazione	Tmed	Tmin	Tmax	URmed	Piog. Tot.
<b>Pellaro</b>	28,8	20,1	36,7	30,8%	5,6
<b>Reggio Cal</b> (Aereoporto)	27,0	23,0	29,0	56,0%	np
<b>Pellaro</b> (settimana precedente 24/06 al 29/06)	26,3	15,7	34,2	33,4%	0
<b>Reggio Cal</b> (settimana precedente 24/06 al 29/06)	26,0	22,3	28,7	56,7%	-
<b>Reggio Cal</b> (Aereoporto) (valori climatici mese di Luglio)	26,5	22	31	64,0%	1,5

Legenda:

*T med = Temp. media (°C)*

*T min = Temp. media minima (°C)*

*T max = Temp. media massima (°C)*

*Urmed = Umidità Rel. media (%)*

*Pioggia = Precipitazioni totali (mm)*

la settimana inizia all'insegna di una netta separazione tra il mediterraneo meridionale, dominato dalle aree di alta pressione delle Azzorre e libica, mentre a nord la depressione dell'Islanda si estende fino alle Alpi. Nei giorni successivi la linea di demarcazione tra le due circolazioni si abbassa e si increspa formando un fronte che si concentrerà proprio sulla nostra regione portando piogge. Tra sabato 4 e domenica 5 una bolla d'aria fresca si stacca dall'onda principale creando un complesso fronte occluso che porterà pioggia e temporali sui rilievi. Nei giorni successivi questa massa d'aria si sposta verso il mare Egeo, lunedì causerà ancora annuvolamenti, ma da martedì torna a dominare sulla Calabria l'alta pressione ed il tempo torna caldo e sereno.

### VITE

#### Fase Fenologica Vite

La cv Nerello Mascalese ha raggiunto la fase di **chiusura grappolo** con gli acini che incominciano a toccarsi (BBCH: R79), mentre la cv Nocera presenta uno stadio fenologico BBCH: R77 quindi una fase di pre-chiusura grappolo superiore al 50% con la maggior parte di acini della grandezza di un grano di pisello (6mm). Per la cv Nerello Calabrese invece si riscontra la fase di chiusura grappolo con una soglia superiore al 50% manifestando un valore BBCH pari a R79.



### **Situazione fitosanitaria ed operazioni colturali vite**

Dal monitoraggio effettuato in campo, si rileva che dove sono stati effettuati i trattamenti preventivi per il controllo di *Peronospora* e *Oidio*, tali avversità non sono riscontrabili. Dove non sono stati effettuati trattamenti si è manifestata la presenza di oidio. Per tale ragione si consiglia di intervenire con prodotti a base di zolfo. Attenzione: va ricordato che l'utilizzo di zolfo a temperature superiore ai 32 gradi centigradi potrebbe risultare fitotossico. Pertanto i trattamenti vanno eseguiti nelle ore più fresche della giornata.

**Tignoletta della vite** (*Lobesia botrana*) Anche questa settimana il monitoraggio evidenzia un elevato numero di catture superiore alla soglia di intervento (15-20 adulti alla settimana). Pertanto è consigliato un intervento fitosanitario secondo le indicazioni previste dal disciplinare di produzione integrata 2020. Possono essere utilizzati prodotti come *Bacillus thuringiensis*, indoxacard, spinosad, tebufenozide, metossifezide, emamectina, chlorantraniliprole, spinotoram.

### **AGRUMI**

#### **Fase Fenologica Agrumi**

Sul bergamotto (cv *Femminello* e cv *Fantastico* su portinnesto *Citrumelo*) i frutti stanno aumentando di diametro: per lo più sono in fase **BBCH 73** (alcuni frutti ingialliscono, cascola fisiologica) ma su quasi tutte le piante di entrambe le varietà alcuni frutti sono un po' più grossi: fase **BBCH 74** (i frutti raggiungono il 40% della dimensione finale).

I germogli stanno crescendo: fase **BBCH 32** (germogli che raggiungono circa il 20% della lunghezza finale) e fase **BBCH 39** (germogli che raggiungono circa il 90% della lunghezza finale).

Sul cedro (cv *Liscio di Diamante* su portinnesto *Arancio Amaro*), in tunnel di rete, i germogli stanno crescendo: fase **BBCH 32** (germogli che raggiungono circa il 20% della lunghezza finale) e fase **BBCH 39** (germogli che raggiungono circa il 90% della lunghezza finale).



I fiori della fioritura estiva si stanno sviluppando in modo molto scalare; si va dalla fase **BBCH 56**, i sepali ricoprono metà della corolla) alla fase **BBCH 61** (inizio fioritura: circa il 10% dei fiori sono aperti).





Sul clementine (cv *Nova* su portinnesto *Citrange Troyer*) i frutti stanno aumentando di diametro: fase BBCH 73 (alcuni frutti ingialliscono, cascola fisiologica).



I germogli stanno crescendo: fase BBCH 32 (germogli che raggiungono circa il 20% della lunghezza finale) e fase BBCH 39 (germogli che raggiungono circa il 90% della lunghezza finale).

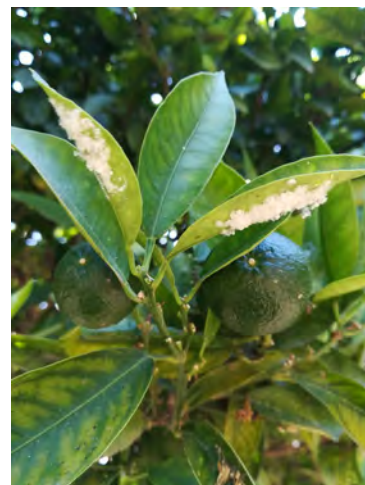
Sull'**arancio** (cv *San Giuseppe* e cv *Belladonna*, su portinnesto *Arancio Amaro*) i frutti stanno aumentando di diametro: fase **BBCH 73** (alcuni frutti ingialliscono, cascola fisiologica).

I germogli stanno crescendo fase **BBCH 31** (inizio crescita germogli, asse del germoglio visibile), fase **BBCH 32** (germogli che raggiungono circa il 20% della lunghezza finale) e si comincia a riscontrare la fase **BBCH 39** (germogli che raggiungono circa il 90% della lunghezza finale)

### Situazione fitosanitaria ed operazioni colturali agrumi

Dai rilievi eseguiti in campo si rilevano:

Su arancio e clementine presenza di aleurodidi.



-----  
RILIEVI AGROFENOLOGICI E BOLLETTINO a cura del  
SERVIZIO AGROMETEOROLOGICO ARSAC  
E-mail [agrometereologia@arsac.calabria.it](mailto:agrometereologia@arsac.calabria.it)  
-----

*RILIEVI AGROFENOLOGICI a cura di:*

*Antonio Minicuci;  
Antonino Zampaglione;*

*PROGRAMMI DI DIFESA a cura di:*

*Antonio Minicuci;  
Antonino Zampaglione;*

*Per ulteriori informazioni contattare il seguente recapito:*

*0965 771665*

*ore 09:00-13:00 Lun.-Ven.*

*E-mail: [cedamelitops@tin.it](mailto:cedamelitops@tin.it)*